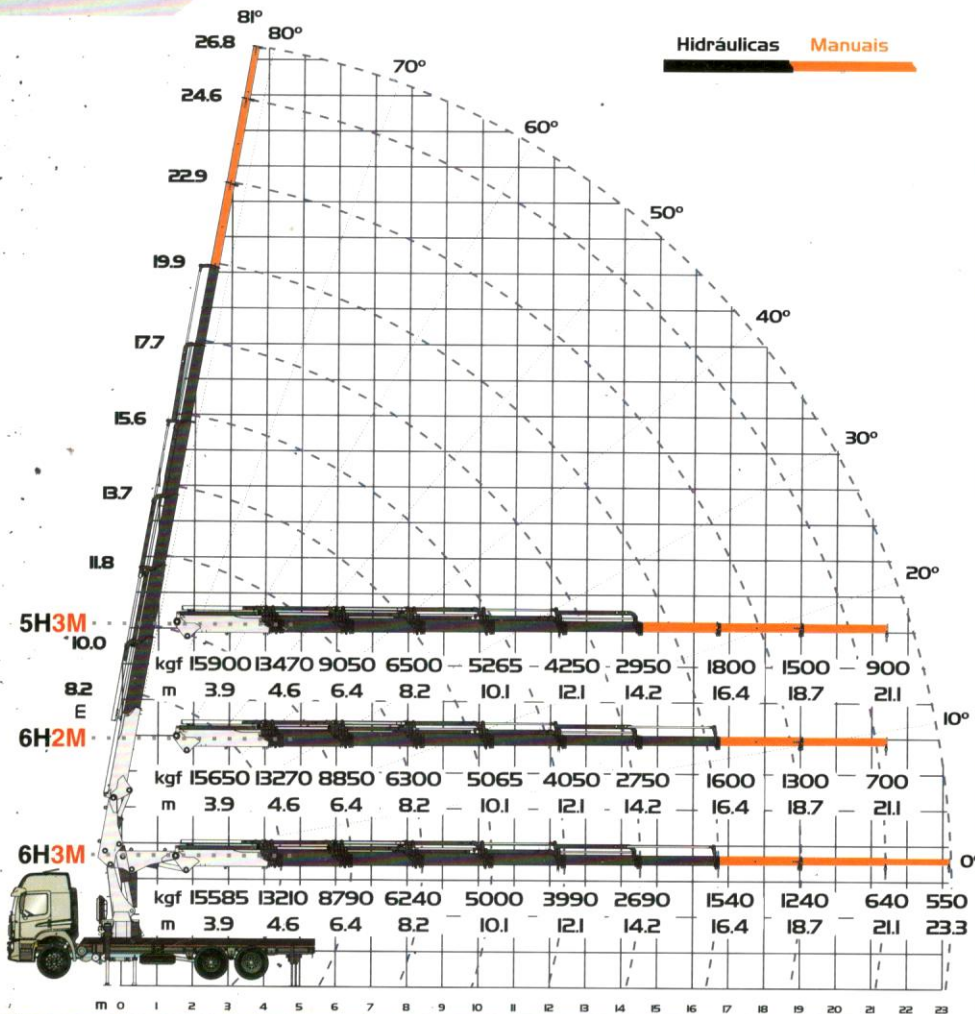


Gráfico



DADOS TÉCNICOS

Alcance máximo vertical - 6H3M	26.8 m
Alcance máximo horizontal - 6H3M	23.3 m
Alcance hidráulico vertical - 6H3M	19.9 m
Alcance hidráulico horizontal - 6H3M	16.4 m
Abertura de patolas dianteiras	7.2 m
Ângulo de elevação da lança	81°
Ângulo de giro	370°
Pressão de trabalho	260 bar
Peso da máquina base - 5H3M / 6H2M	6230 kgf / 6360 kgf
Peso da máquina base - 6H3M	6480 kgf
Espaço ocupado para operação	1.3 m
Capacidade do reservatório hidráulico	160 l
PBT mínimo para instalação	23000 kgf

DIMENSÕES

